

頌主恩

劉超賢

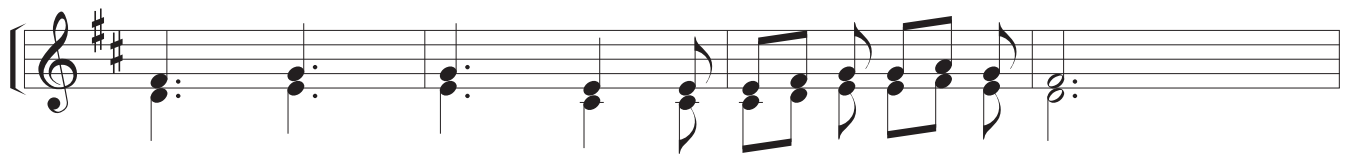
Andante pastorale



(重句) 我 奔 向 主 台 前， 求 主 聽 我 禱 告；



我 本 一 無 所 有 竟 成 一 無 所 缺。



1 活 於 主 懷， 淡 漠 卻 似 陌 路；
2 救 主 寬 待， 時 常 銘 感 五 內；
3 信 心 希 望， 全 賴 救 主 鞏 固；
4 善 作 抉 擇， 全 憑 救 主 訓 誨；
5 靠 主 啟 迪， 漠 視 世 態 變 幻；
6 自 愛 愛 人， 服 務 捨 己 作 證；
7 願 作 婢 僕， 承 行 我 主 聖 意；



1 未 棄 我 貧， 迎 迓 厚 愛 如 寶。 (重句)
2 獻 我 心 靈， 恆 常 頌 主 慈 恩。 (重句)
3 面 向 將 來， 無 懼 今 生 煩 憂。 (重句)
4 俗 世 清 流， 唯 以 基 督 為 楷。 (重句)
5 好 施 安 貧， 崇 尚 真 福 為 宗。 (重句)
6 入 聖 超 凡， 唯 望 顯 主 榮 光。 (重句)
7 愈 顯 主 榮， 期 待 修 德 圓 滿。 (重句)